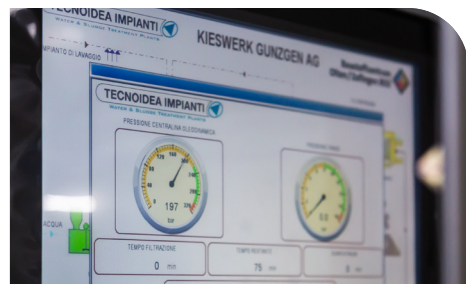


# Filtro prensa de viga alta

FPTA



**PLC Siemens S7-1500**  
Panel de pantalla táctil Módulo de asistencia remota

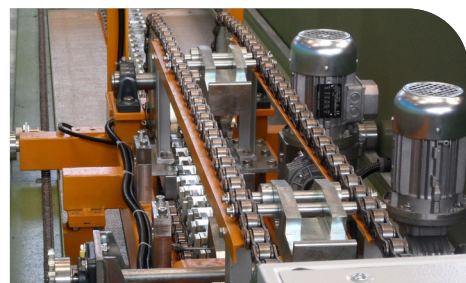
Sistema de protección contra salpicaduras en ambos lados (opcional)

Placas gruesas de polipropileno virgen monofusionado.  
Sólo 2 relieves (FPTA 1300)  
Sólo 4 relieves (FPTA 1620)

Fuente de alimentación dual (opcional)

Todos los filtros prensa están diseñadas de acuerdo con la Directiva de Máquinas 2006/42/CE.

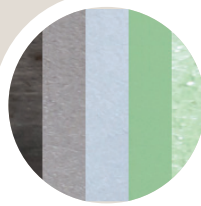
Sistema automático de limpieza de conductos (soplado del núcleo, opcional)



**Carro multifuncional patentado** para la manipulación de placas y el lavado automático de paños. Elevador eléctrico integrado para el mantenimiento.



**Seguridad**  
Cables antilatigazo para cada manguera hidráulica

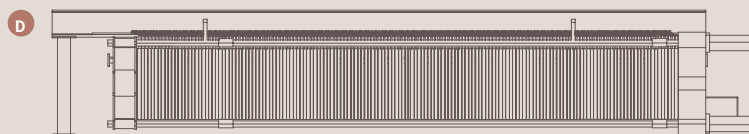
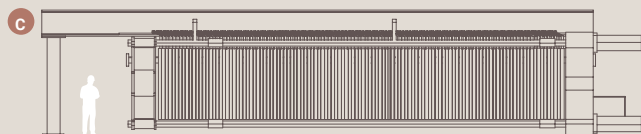
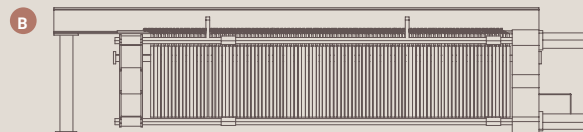
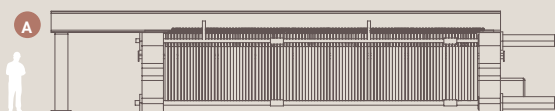


**Tratamiento superficie 4x**  
chorro de arena + cincado + pintura + estampado



Sistema automático de lavado de las lonas con bomba centrífuga multietapa. Integrado en el bastidor de la máquina.

## Especificaciones técnicas



Modelo	Placas Qty	Espesor de la cámara Milímetro	* Producción l/ciclo	** Peso Txp. kg	** Peso Op. kg	L mm	P mm	H mm	Distancia al centro de lodos mm	Bomb as de lodos kW	Brida en -	
FPTA 1300N	80	30	<b>3600</b>	25000	32200	11740	2040	2750	10015	1660	37	DN100
<b>A</b> FPTA 1300N	100	30	<b>4500</b>	27000	36000	11740	2040	2750	10015	1660	37	DN100
FPTA 1300L	120	30	<b>5400</b>	29000	39800	12735	2040	2750	11010	1660	37	DN100
FPTA 1300N	60	45	<b>5400</b>	24000	34800	11740	2040	2750	10015	1660	37	DN100
FPTA 1300N	80	45	<b>6750</b>	26000	39500	11740	2040	2750	10015	1660	37	DN100
FPTA 1300L	100	45	<b>8100</b>	28000	44200	12735	2040	2750	11010	1660	37	DN100
FPTA 1620N	80	30	<b>5000</b>	40000	50000	12320	2420	3200	10735	1940	37	DN150
<b>B</b> FPTA 1620N	100	30	<b>6200</b>	42000	54400	12320	2420	3200	10735	1940	37	DN150
<b>C</b> FPTA 1620L	120	30	<b>7500</b>	45000	60000	13860	2420	3200	12275	1940	37	DN150
FPTA 1620XL	140	30	<b>8700</b>	50000	67400	15400	2420	3200	13815	1940	55	DN150
<b>D</b> FPTA 1620XL	161	30	<b>10000</b>	60000	80000	17580	2420	3200	15655	1940	55	DN150
FPTA 1620XXL	191	30	<b>12000</b>	70000	94000	19620	2420	3200	17695	1940	75	DN150
FPTA 1620N	60	45	<b>7500</b>	38000	53000	12320	2420	3200	10735	1940	37	DN150
FPTA 1620N	80	45	<b>9300</b>	40000	58600	12320	2420	3200	10735	1940	37	DN150
FPTA 1620L	100	45	<b>11250</b>	42000	64500	13860	2420	3200	12275	1940	55	DN150
FPTA 1620XL	120	45	<b>13050</b>	48000	74100	15400	2420	3200	13815	1940	55	DN150
FPTA 1620XL	140	45	<b>15000</b>	57000	87000	17580	2420	3200	15655	1940	75	DN150
FPTA 1620XXL	160	45	<b>18000</b>	67000	103000	19620	2420	3200	17695	1940	75	DN150

\* tortas de barro prensado

\*\* peso medio indicativo, variable según la configuración

Los datos reportados son válidos como información general y no pueden ser utilizados para el diseño ejecutivo. Para más detalles y necesidades específicas contactar con sales@tecnoidea.it