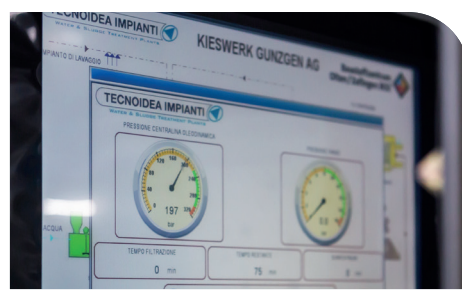


Brückenträger Filterpress

FPTA



SPS Siemens S7-1500 Steuerung
Touchscreen-Panel mit Fernwartungsmodul

Beidseitiger
Spritzwasservorhang
(optional)

Filter-Platten aus reinem
hochdruck-extrudiertem
Polypropylen
FPTA 1300 mit 2 Auswurfhaken
FPTA 1620 mit 4 Auswurfhaken

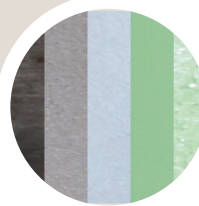
Zweiseitige
Schlammzuführung
(optional)

Automatische Kernrückspülung
(optionale)

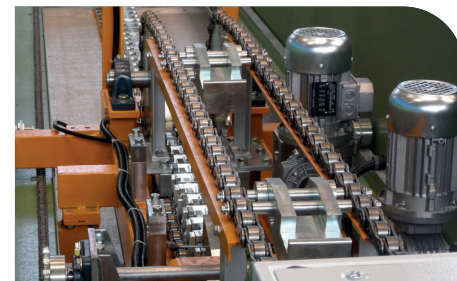
Alle Filterpressen sind gemäß
der Maschinenrichtlinie
2006/42/CE ausgelegt.



Sicherheit
Schlauch-Bruch
Sicherung für jeden
Hydraulikschlauch



**4 fache Ober-
flächenbehandlung**
Sandstrahlen + Zinkgrün-
dierung + Lackieren +
Hammerschlag Lackie-
rung

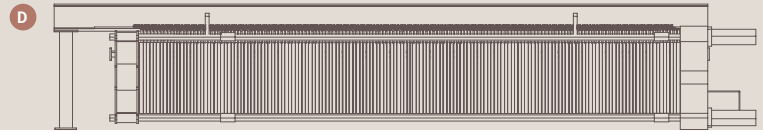
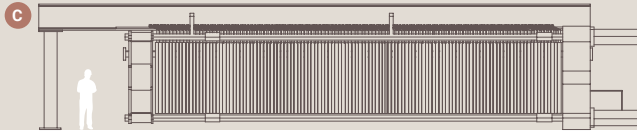
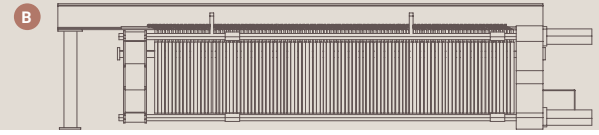
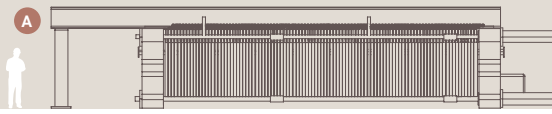


Patentierter Multifunktionswagen
für die Bewegung der Platten
für automatische Tuch-Waschung
mit Elektrokettenzug für die Wartung.



Automatisches Tuch-Waschsystem
mit mehrstufiger Hochdruckpumpe.
Integriert im Rahmen der Maschine.

Technische Daten



Modell	Plattenzahl	Kammer Breite	*Produktion	** Masse Transporte	** Masse Betrieb	L	B	H	Achs-Abstand	Schlamm Pumpe	Einlass-Flansch	
	St	mm	l/Zyklus	kg	kg	mm	mm	mm	mm	mm	kW	-
FPTA 1300N	80	30	3600	25000	32200	11740	2040	2750	10015	1660	37	DN100
A FPTA 1300N	100	30	4500	27000	36000	11740	2040	2750	10015	1660	37	DN100
FPTA 1300L	120	30	5400	29000	39800	12735	2040	2750	11010	1660	37	DN100
FPTA 1300N	60	45	5400	24000	34800	11740	2040	2750	10015	1660	37	DN100
FPTA 1300N	80	45	6750	26000	39500	11740	2040	2750	10015	1660	37	DN100
FPTA 1300L	100	45	8100	28000	44200	12735	2040	2750	11010	1660	37	DN100
FPTA 1620N	80	30	5000	40000	50000	12320	2420	3200	10735	1940	37	DN150
B FPTA 1620N	100	30	6200	42000	54400	12320	2420	3200	10735	1940	37	DN150
C FPTA 1620L	120	30	7500	45000	60000	13860	2420	3200	12275	1940	37	DN150
FPTA 1620XL	140	30	8700	50000	67400	15400	2420	3200	13815	1940	55	DN150
D FPTA 1620XL	161	30	10000	60000	80000	17580	2420	3200	15655	1940	55	DN150
FPTA 1620XXL	191	30	12000	70000	94000	19620	2420	3200	17695	1940	75	DN150
FPTA 1620N	60	45	7500	38000	53000	12320	2420	3200	10735	1940	37	DN150
FPTA 1620N	80	45	9300	40000	58600	12320	2420	3200	10735	1940	37	DN150
FPTA 1620L	100	45	11250	42000	64500	13860	2420	3200	12275	1940	55	DN150
FPTA 1620XL	120	45	13050	48000	74100	15400	2420	3200	13815	1940	55	DN150
FPTA 1620XL	140	45	15000	57000	87000	17580	2420	3200	15655	1940	75	DN150
FPTA 1620XXL	160	45	18000	67000	103000	19620	2420	3200	17695	1940	75	DN150

* gepresster Schlammkuchen

** indikative, durchschnittliche Masse, abhängig von der jeweiligen Konfiguration

Die abgebildeten Daten gelten als allgemeine Information und dürfen nicht für die Planung und Konstruktion verwendet werden. Für konkrete Details wenden Sie sich bitte an sales@tecnoida.it